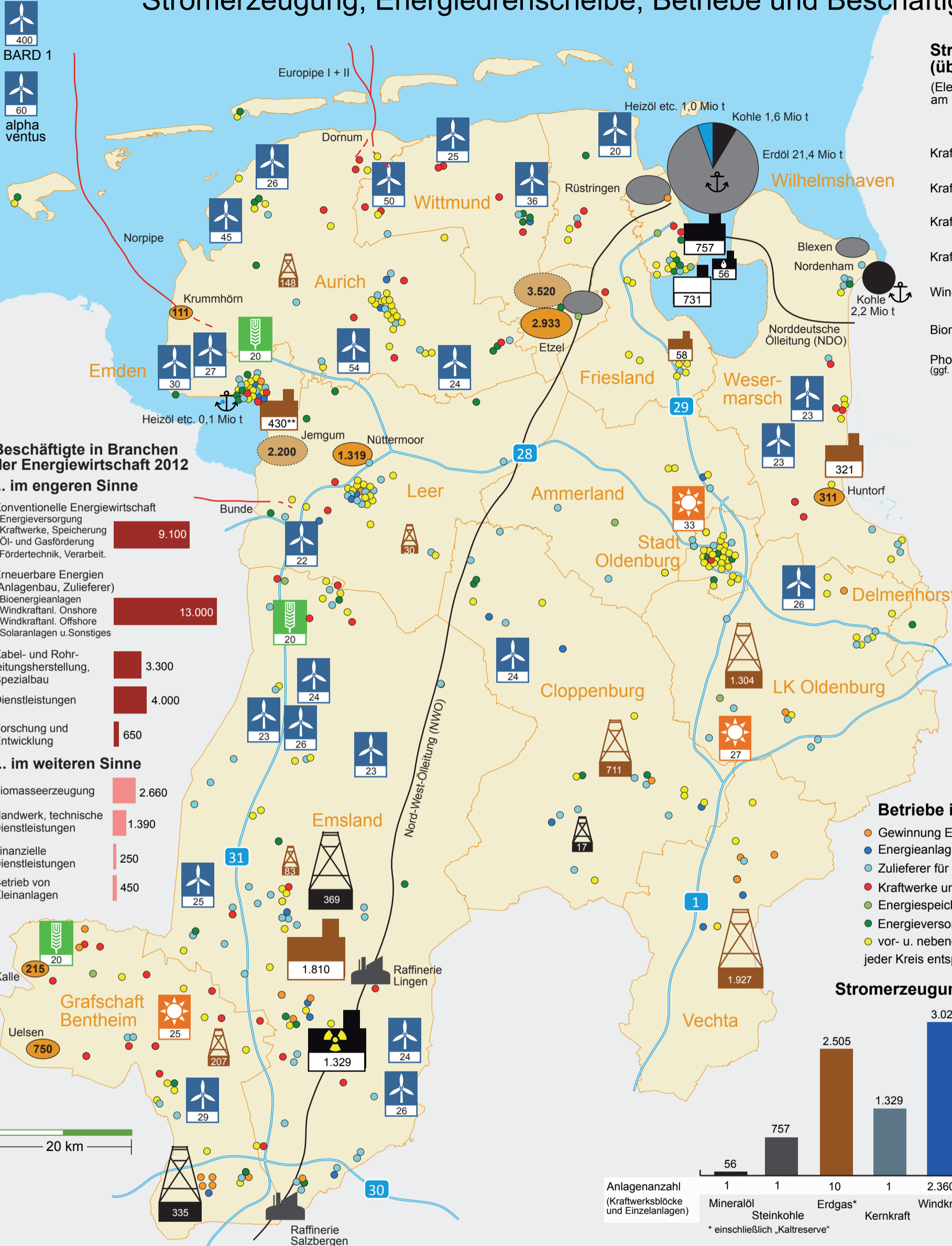


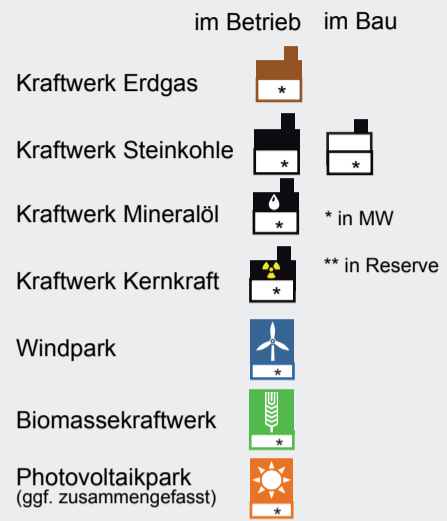
# Energiewirtschaft im Nordwesten

## Stromerzeugung, Energiedrehscheibe, Betriebe und Beschäftigung

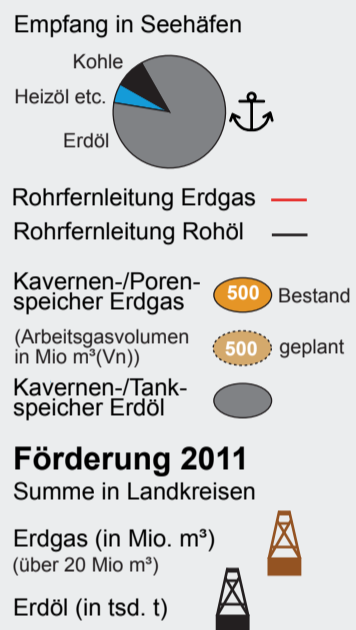


### Stromerzeugungsanlagen (über 20 MW) Okt. 2013

(Elektrische Netto-Nennleistung in MW) am Netz angebundene Anlagen

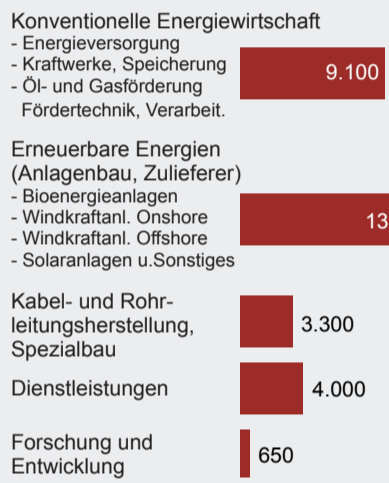


### Einfuhr, Durchleitung und Speicherung von Energieträgern 2012

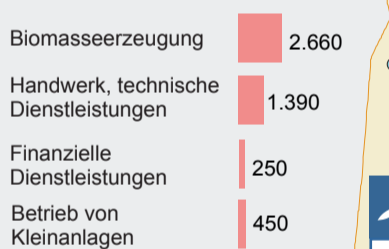


### Beschäftigte in Branchen der Energiewirtschaft 2012

... im engeren Sinne



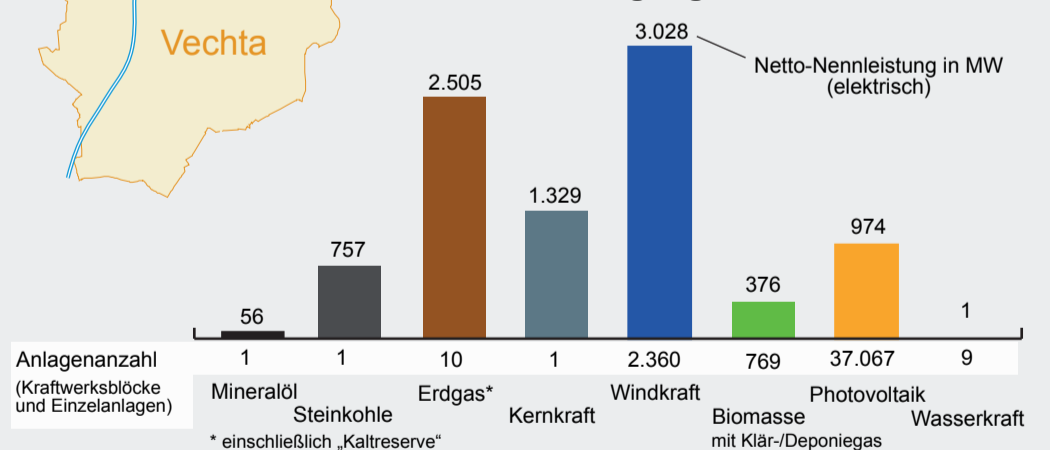
... im weiteren Sinne



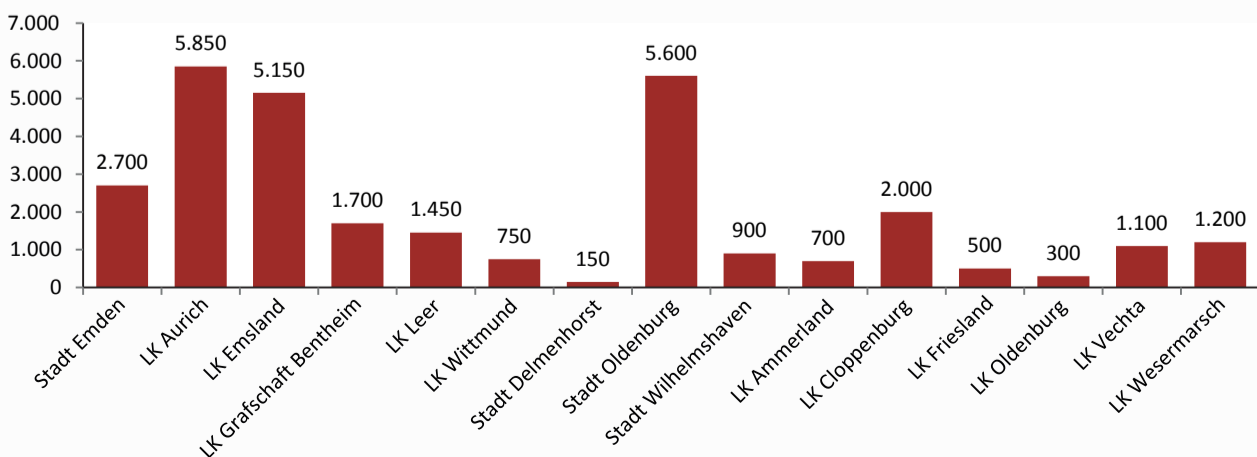
### Betriebe in der Energiewirtschaft 2012

- Gewinnung Erdöl- und Erdgas
  - Energieanlagenbau
  - Zulieferer für Energieanlagenbau
  - Kraftwerke und Betrieb von Erzeugungsanlagen
  - Energiespeicher
  - Energieversorgung und -verteilung
  - vor- u. nebelgel. Dienstleist., Energiehandel
- jeder Kreis entspricht einem Betrieb

### Stromerzeugung im Nordwesten 2011



### Beschäftigte in der Energiewirtschaft im engeren Sinne nach Teilregionen 2012



Diese Karte stellt eine teilweise aktualisierte Darstellung von Ergebnissen der „Potentialstudie Energieregion Nordwest“ dar, die im Rahmen des Projektes Hansa Energy Corridor (HEC) im Auftrag vom Oldenburger Energiecluster OLEC e.V. und dem Landkreis Aurich für die Wachstumsregion Ems-Achse e.V. erstellt wurde. Die Studie wurde gemeinsam von der regio gmbh - Institut für Regionalentwicklung und Informationssysteme, der Arbeitsgruppe regionale Struktur- und Umweltforschung ARSU GmbH und dem CIMA Institut für Regionalwirtschaft erarbeitet. Die Aufbereitung und Aktualisierung der Daten hat die regio gmbh vorgenommen. Alle Rechte vorbehalten.

regio gmbh - Institut für Regionalentwicklung und Informationssysteme  
 Ansprechpartner: Dr. Uwe Kröcher  
 Uhlhornsweg 99a, 26129 Oldenburg  
 Tel.: 0441/798-2915  
 regio@regio-gmbh.de  
 www.regio-gmbh.de

